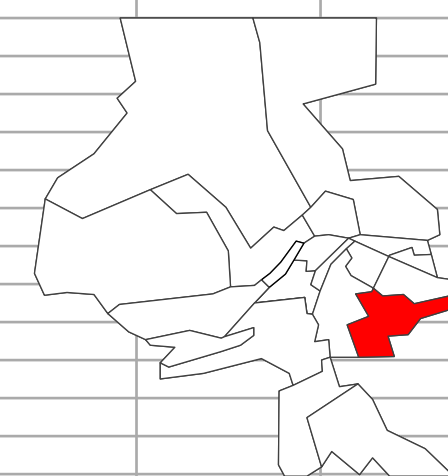


Einwohner Amras seit 1999 nach Altersgruppen

Jahr	Altersgruppe																		Gesamt	
	0-2	3-5	6-9	10-14	15-19	20-24	25-29	30-34	35-39	40-44	45-49	50-54	55-59	60-64	65-69	70-74	75-79	80-84		85-99
1999	166	184	192	201	211	232	347	451	340	259	238	251	277	186	210	211	174	60	71	4.261
2000	179	198	231	240	209	240	348	464	407	280	256	226	278	223	190	211	173	70	71	4.494
2001	161	198	243	245	214	260	321	435	451	298	261	238	265	230	178	206	182	74	75	4.535
2002	138	192	261	245	207	269	325	412	461	317	268	238	255	251	183	197	172	92	77	4.560
2003	125	175	244	239	229	260	311	392	455	356	271	238	243	268	172	204	172	105	73	4.532
2004	153	184	280	295	242	277	328	399	482	411	292	255	239	271	184	189	184	126	59	4.850
2005	161	113	348	293	257	273	317	389	452	444	303	252	239	264	213	170	183	120	63	4.854
2006	156	164	265	319	258	274	323	376	450	444	311	258	261	255	225	164	172	138	63	4.876
2007	151	168	251	330	264	293	329	357	437	467	339	276	265	244	248	166	162	137	76	4.960
2008	134	157	243	333	253	286	330	335	427	465	349	275	266	237	259	161	172	137	79	4.898
2009	140	146	227	318	279	267	337	312	394	464	374	288	249	245	249	174	165	138	93	4.859
2010	126	145	217	312	300	282	309	326	366	468	410	285	252	229	249	197	155	137	102	4.867
2011	138	157	211	307	325	309	336	361	394	471	448	312	261	262	237	216	154	134	108	5.141
2012	128	155	217	291	335	308	330	353	380	445	463	322	274	264	227	239	152	137	117	5.137
2013	122	144	226	262	341	309	359	357	369	424	475	344	283	257	228	242	151	144	133	5.170
2014	114	146	219	263	318	338	338	349	329	404	486	361	287	248	230	235	158	141	134	5.098
2015	111	115	216	239	304	362	352	331	319	387	480	398	281	258	213	234	169	127	120	5.016
2016	136	127	203	263	306	374	374	357	335	382	476	445	292	252	241	217	183	122	114	5.199
2017	133	114	191	269	286	355	375	383	344	364	443	459	300	262	241	208	206	119	122	5.174
2018	125	133	174	258	280	364	363	395	333	354	431	472	331	275	232	210	207	112	133	5.182
2019	140	128	160	256	271	372	398	381	360	327	406	493	363	284	236	219	200	120	135	5.249
2020	144	140	178	246	250	332	369	416	353	318	382	498	407	287	248	198	200	135	125	5.226
2021	131	146	170	235	272	348	370	390	361	320	363	482	440	292	243	221	194	146	111	5.235
2022	133	152	164	211	271	331	402	379	356	333	344	439	450	295	261	212	177	163	111	5.184



2022

Kinderquote (Einwohner < 15 Jahre in % der Bevölkerung)

Amras: 12,7
Innsbruck: 11,6

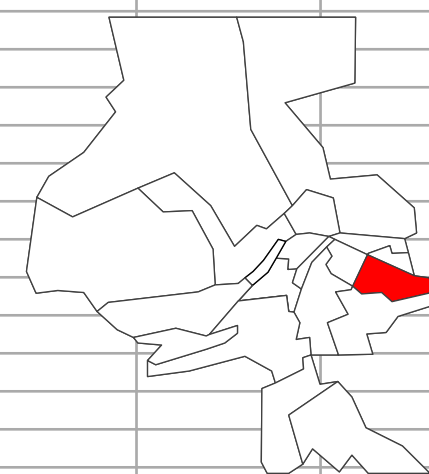
Seniorenquote (Einwohner ≥ 65 Jahre in % der Bevölkerung)

Amras: 17,8
Innsbruck: 18,8

Quelle: Lokales Melderegister; Stand jeweils Jahresanfang

Einwohner Gewerbegebiet Roßau seit 1999 nach Altersgruppen

Jahr	Altersgruppe																		Gesamt	
	0-2	3-5	6-9	10-14	15-19	20-24	25-29	30-34	35-39	40-44	45-49	50-54	55-59	60-64	65-69	70-74	75-79	80-84		85-99
1999	10	6	8	7	4	10	12	22	13	12	29	21	14	11	6	8	2	1	0	196
2000	8	8	7	8	4	8	14	16	14	9	18	22	14	11	6	7	4	1	0	179
2001	5	10	8	9	5	5	12	17	14	7	18	21	17	9	5	9	2	2	0	175
2002	5	8	7	7	8	10	12	14	12	9	14	24	18	11	7	7	2	3	0	178
2003	6	8	11	7	8	9	15	16	11	12	9	19	20	10	6	6	3	3	0	179
2004	6	8	10	6	10	13	18	25	13	14	13	17	21	14	6	4	4	2	1	205
2005	16	8	24	14	16	27	20	36	24	16	13	17	18	18	6	4	4	2	0	283
2006	21	29	30	43	22	28	23	47	41	25	15	16	16	19	6	4	5	1	1	392
2007	22	11	25	42	30	29	16	53	31	29	21	14	18	13	12	4	5	0	2	377
2008	19	11	17	38	27	31	18	30	38	22	22	11	17	13	11	3	5	1	2	336
2009	22	16	18	32	20	24	19	27	33	18	19	10	10	11	10	4	4	3	2	302
2010	20	15	11	21	38	30	22	24	22	21	22	11	8	12	12	4	4	2	1	300
2011	22	22	18	22	22	29	29	27	33	15	19	11	8	10	9	5	2	4	1	308
2012	15	25	14	16	29	27	31	30	21	24	14	20	27	6	9	5	7	2	3	299
2013	8	11	7	11	31	58	42	29	30	16	16	16	10	8	7	8	1	4	1	314
2014	5	11	8	14	21	82	57	29	27	17	13	18	11	7	7	5	2	3	2	339
2015	4	5	7	9	14	79	81	25	34	18	17	19	15	10	7	6	1	3	1	355
2016	14	14	24	15	67	157	171	70	65	46	28	25	13	9	5	4	3	1	3	734
2017	7	10	25	24	53	149	149	72	53	42	30	24	14	11	3	4	3	1	3	677
2018	14	10	24	23	38	120	147	86	49	31	30	23	16	11	2	4	4	0	4	636
2019	19	15	13	27	47	75	108	59	44	33	25	17	19	10	3	4	4	1	3	526
2020	11	5	12	18	18	62	55	48	30	25	18	19	20	10	5	2	5	1	3	367
2021	8	6	9	16	10	46	50	45	21	30	16	18	20	9	5	2	3	2	3	319
2022	7	12	8	18	25	80	68	57	37	31	19	21	12	10	6	3	2	2	2	420



Quelle: Lokales Melderegister; Stand jeweils Jahresanfang

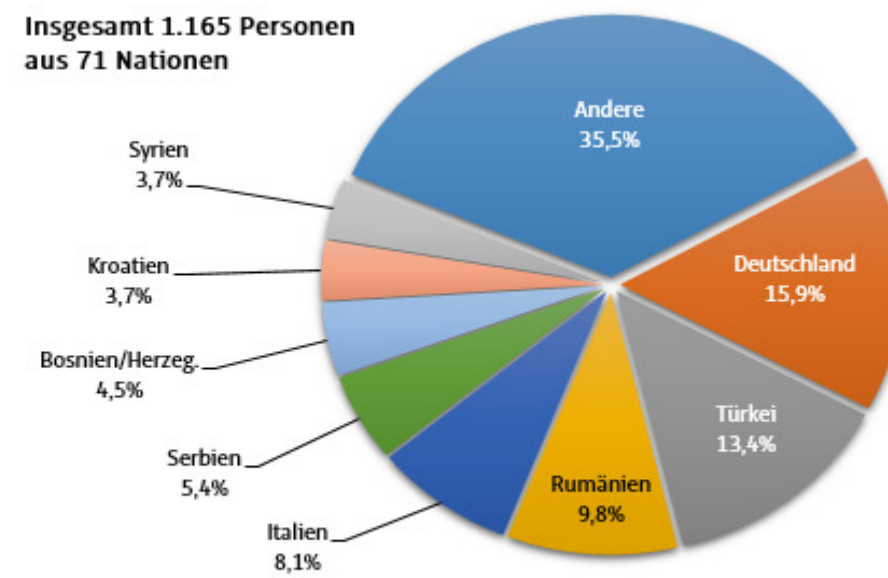
Einwohner der Stadtteile Amras und Gewerbegebiet Roßau zusammen seit 1999 nach Altersgruppen

Jahr	Altersgruppe																		Gesamt	
	0-2	3-5	6-9	10-14	15-19	20-24	25-29	30-34	35-39	40-44	45-49	50-54	55-59	60-64	65-69	70-74	75-79	80-84		85-99
1999	176	190	200	208	215	242	359	473	353	271	267	272	291	197	216	219	176	61	71	4.457
2000	187	206	238	248	213	248	362	480	421	289	274	248	292	234	196	218	177	71	71	4.673
2001	166	208	251	254	219	265	333	452	465	305	279	259	282	239	183	215	184	76	75	4.710
2002	143	200	268	252	215	279	337	426	473	326	282	262	273	262	190	204	174	95	77	4.738
2003	131	183	255	246	237	269	326	408	466	368	280	257	263	278	178	210	175	108	73	4.711
2004	159	192	290	301	252	290	346	424	495	425	305	272	260	285	190	193	188	128	60	5.055
2005	177	121	372	307	273	300	337	425	476	460	316	269	257	282	219	174	187	122	63	5.137
2006	177	193	295	362	280	302	346	423	491	469	326	274	277	274	231	168	177	139	64	5.268
2007	173	179	276	372	294	322	345	410	468	496	360	290	283	257	260	170	167	137	78	5.337
2008	153	168	260	371	280	317	348	365	465	487	371	286	283	250	270	164	177	138	81	5.234
2009	162	162	245	350	299	291	356	339	427	482	393	298	259	256	259	178	169	141	95	5.161
2010	146	160	228	333	338	312	331	350	388	489	432	296	260	241	261	201	159	139	103	5.167
2011	160	179	229	329	347	338	365	388	427	486	467	323	269	272	246	221	156	138	109	5.449
2012	143	180	231	307	364	335	361	383	401	469	477	342	280	273	232	246	154	140	118	5.436
2013	130	155	233	273	372	367	401	386	399	440	491	360	293	265	235	250	152	148	134	5.484
2014	119	157	227	277	339	420	395	427	421	499	379	298	298	255	237	240	160	144	136	5.437
2015	115	120	223	248	318	441	433	356	353	405	497	417	296	268	220	240	170	130	121	5.371
2016	150	141	227	278	373	531	545	427	400	428										

Einwohner Amras seit 1999 nach Staatsangehörigkeit

Jahr	Inländer	Ausländer	Gesamt	Ausländer %
1999	3.783	478	4.261	11,2
2000	4.039	455	4.494	10,1
2001	4.049	486	4.535	10,7
2002	4.041	519	4.560	11,4
2003	4.027	505	4.532	11,1
2004	4.314	536	4.850	11,1
2005	4.283	571	4.854	11,8
2006	4.295	581	4.876	11,9
2007	4.362	598	4.960	12,1
2008	4.353	545	4.898	11,1
2009	4.331	528	4.859	10,9
2010	4.283	584	4.867	12,0
2011	4.519	622	5.141	12,1
2012	4.492	645	5.137	12,6
2013	4.462	708	5.170	13,7
2014	4.387	711	5.098	13,9
2015	4.255	761	5.016	15,2
2016	4.303	896	5.199	17,2
2017	4.252	922	5.174	17,8
2018	4.224	958	5.182	18,5
2019	4.199	1.050	5.249	20,0
2020	4.113	1.113	5.226	21,3
2021	4.076	1.159	5.235	22,1
2022	4.019	1.165	5.184	22,5

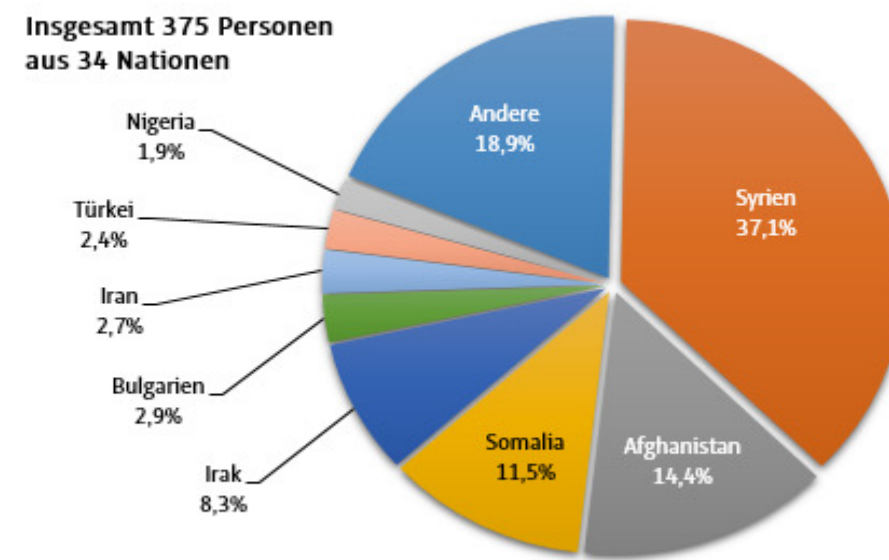
Quelle: Lokales Melderegister; Stand jeweils Jahresanfang



Einwohner Gewerbegebiet Roßau seit 1999 nach Staatsangehörigkeit

Jahr	Inländer	Ausländer	Gesamt	Ausländer %
1999	94	102	196	52,0
2000	97	82	179	45,8
2001	96	79	175	45,1
2002	94	84	178	47,2
2003	88	91	179	50,8
2004	100	105	205	51,2
2005	99	184	283	65,0
2006	93	299	392	76,3
2007	84	293	377	77,7
2008	83	253	336	75,3
2009	78	224	302	74,2
2010	77	223	300	74,3
2011	81	227	308	73,7
2012	77	222	299	74,2
2013	71	243	314	77,4
2014	64	275	339	81,1
2015	67	288	355	81,1
2016	66	668	734	91,0
2017	63	614	677	90,7
2018	67	569	636	89,5
2019	60	466	526	88,6
2020	57	310	367	84,5
2021	64	255	319	79,9
2022	45	375	420	89,3

Quelle: Lokales Melderegister; Stand jeweils Jahresanfang

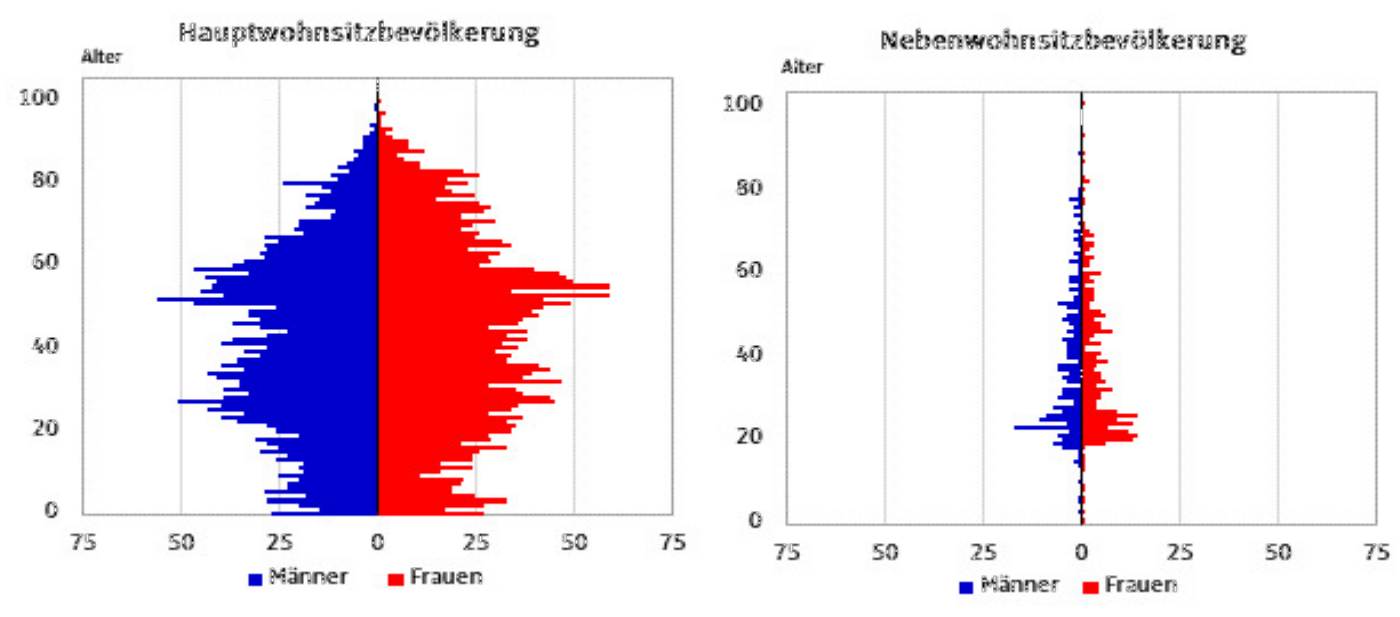


2022

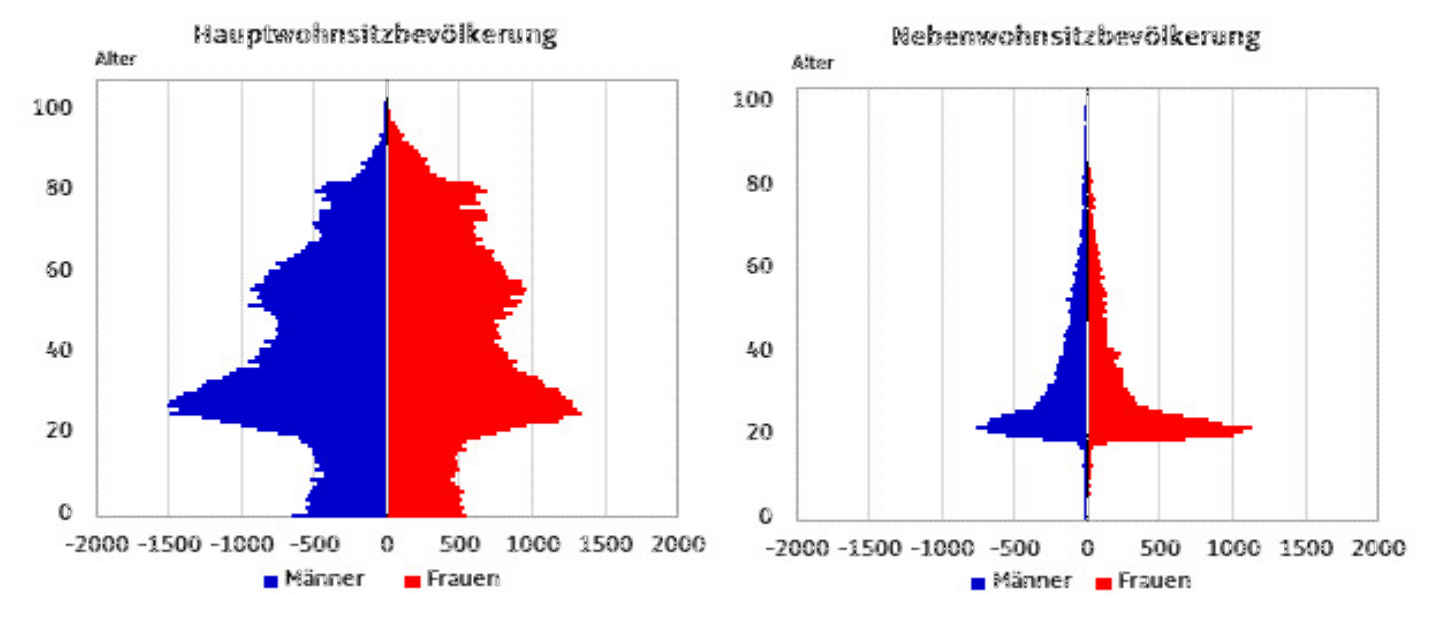
Ausländerquote in %

Amras: 22,5
Innsbruck: 30,8

Bevölkerungspyramiden AMRAS 1.1.2022

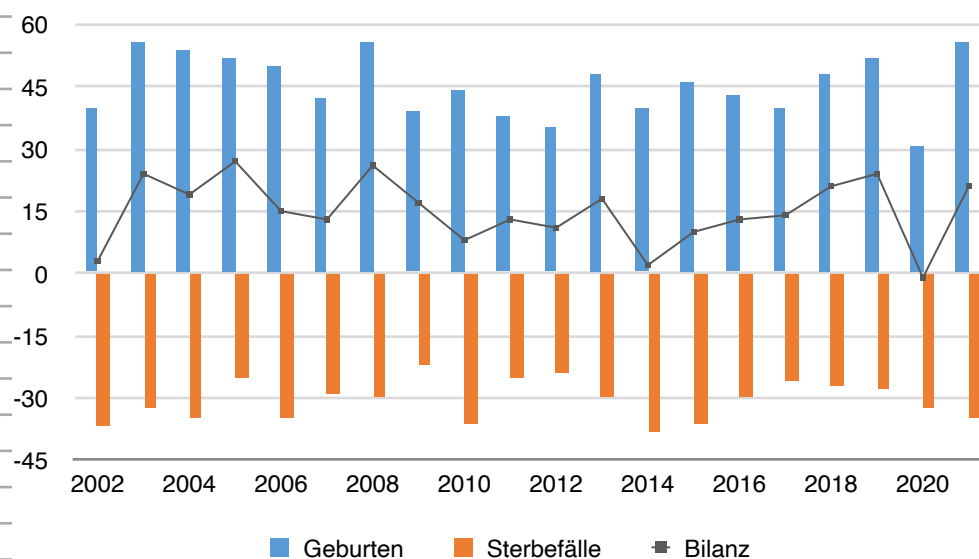


Bevölkerungspyramiden INNSBRUCK 1.1.2022



Geburten und Sterbefälle in Amras 2002 - 2021

Jahr	Geburten	Sterbefälle	Bilanz
2002	40	-37	3
2003	56	-32	24
2004	54	-35	19
2005	52	-25	27
2006	50	-35	15
2007	42	-29	13
2008	56	-30	26
2009	39	-22	17
2010	44	-36	8
2011	38	-25	13
2012	35	-24	11
2013	48	-30	18
2014	40	-38	2
2015	46	-36	10
2016	43	-30	13
2017	40	-26	14
2018	48	-27	21
2019	52	-28	24
2020	31	-32	-1
2021	56	-35	21
Summe	952	-641	311



2021

Geborene je 1.000 Einwohner:

Amras: 10,8

Innsbruck: 9,5

Geborene je 1.000 Frauen zwischen 15 und 45 Jahren:

Amras: 53,6

Innsbruck: 44,8

Gestorbene je 1.000 Einwohner:

Amras: 6,8

Innsbruck: 9,2

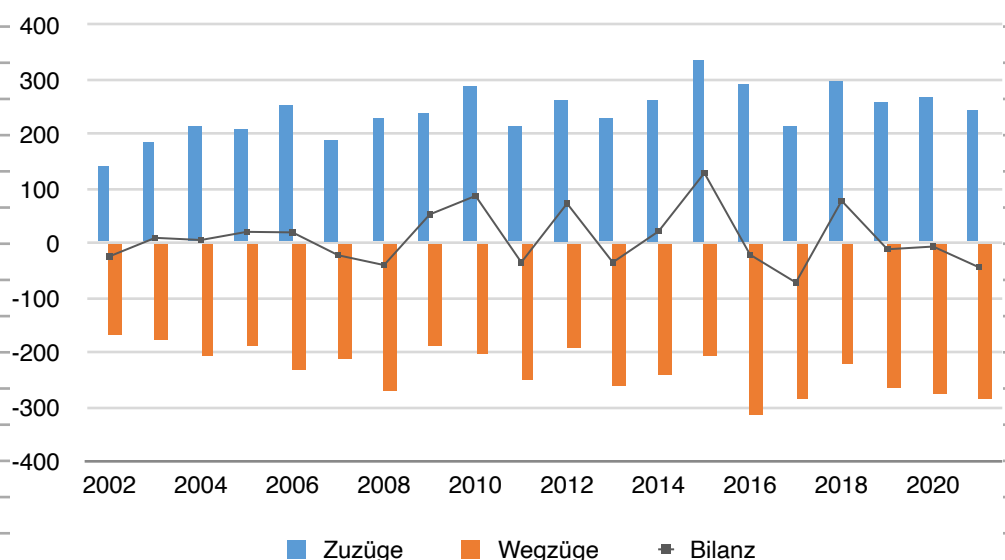
Eheschließungen und Verpartnerungen in Amras			
Jahr	Eheschließungen	davon Ersterhen	2021
2017	22	15	
2018	27	18	Eheschließungsziffer (Ehesch)
2019	25	20	
2020	24	10	Amras: 5,0
2021	26	18	Innsbruck: 4,4
Ehescheidungen und Auflösungen eingetragener Partnerschaften in Amras			
Jahr	Ehescheidungen		2021
2018	10		
2019	10		Ehescheidungsziffer (Ehesch)
2020	8		
2021	8		Amras 30,8
			Innsbruck 29,2
Quelle: Statistik Austria			

(Privat)Haushalte nach Größe in den Stadtteilen Amras, Gewerbegebiet Roßau sowie Innsbruck insgesamt 2020											
Gebiet	Privathaushalte insg.	Privathaushalte mit ...					Durchschn. Haushaltsgröße	Einpersonenhaushalt		Geburtsland der Haushaltsreferenzperson	
		1 Person	2 Personen	3 Personen	4 Personen	5 und mehr Personen		Mann	Frau	Österreich	Nicht Österreich (einschl. Unbekannt)
Amras	2.499	1.089	741	323	211	135	2,2	494	595	1.858	644
Roßau	57	38	6	9	2	2	1,7	27	11	30	30
Innsbruck	65.290	31.552	18.457	7.492	5.000	2.789	2,1	14.589	16.963	43.969	21.423
Quelle: Statistik Austria; Abgestimmte Erwerbsstatistik 2020											

Familien nach Familientyp in den Stadtteilen Amras, Gewerbegebiet Roßau sowie Innsbruck insgesamt 2020												
Gebiet	Nach Familientyp				Nach Anzahl der Kinder aller Altersstufen				Nach Anzahl der Kinder unter 15 Jahren			
	Ehepaar	Lebensgemeinschaft	Ein-Eltern-Familie (nur Vater)	Ein-Eltern-Familie (nur Mutter)	Keine Kinder	1 Kind	2 Kinder	3 und mehr Kinder	Keine Kinder unter 15 Jahren	1 Kind unter 15 Jahren	2 Kinder unter 15 Jahren	3 und mehr Kinder unter 15 Jahren
Amras	834	274	30	235	557	468	250	98	557	468	250	98
Roßau	10	1	2	4	5	5	6	1	5	5	6	1
Innsbruck	18.234	7.486	833	4.757	14.116	9.470	5.639	2.085	14.116	9.470	5.639	2.085
Quelle: Statistik Austria, Abgestimmte Erwerbsstatistik 2020												

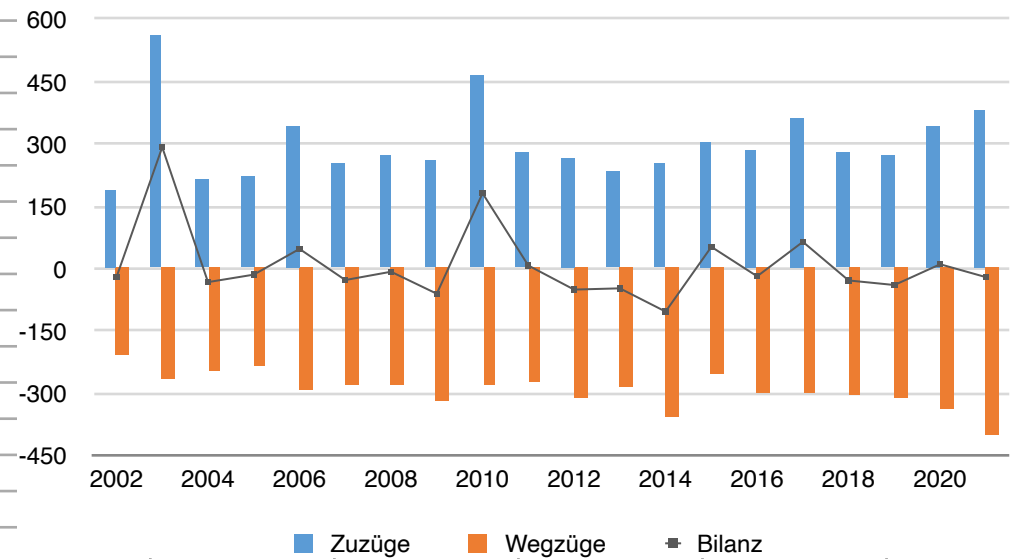
Zuzüge und Wegzüge Amras 2002 - 2021 (Wanderungen über die Gemeindegrenze hinweg)

Jahr	Zuzüge	Wegzüge	Saldo
2002	142	-166	-24
2003	187	-177	10
2004	214	-208	6
2005	210	-189	21
2006	253	-233	20
2007	191	-213	-22
2008	230	-270	-40
2009	238	-185	53
2010	287	-200	87
2011	215	-250	-35
2012	264	-191	73
2013	228	-263	-35
2014	262	-240	22
2015	336	-207	129
2016	293	-314	-21
2017	213	-285	-72
2018	298	-220	78
2019	257	-268	-11
2020	267	-273	-6
2021	243	-287	-44
Summe	4.828	-4.639	189



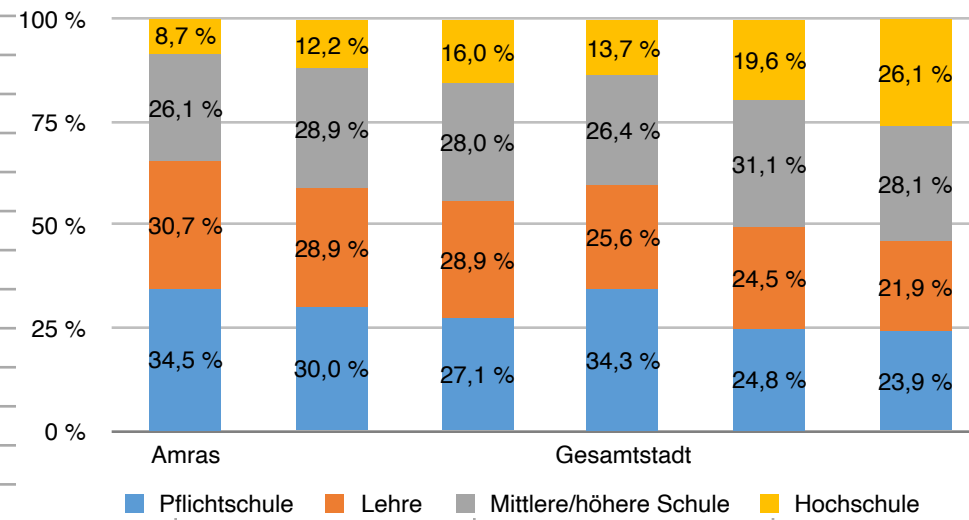
Innerstädtische Umzüge Amras 2002 - 2021

Jahr	Zuzüge	Wegzüge	Saldo
2002	189	-210	-21
2003	561	-269	292
2004	213	-246	-33
2005	223	-238	-15
2006	343	-296	47
2007	251	-279	-28
2008	272	-280	-8
2009	259	-320	-61
2010	463	-282	181
2011	280	-273	7
2012	263	-314	-51
2013	237	-285	-48
2014	254	-358	-104
2015	305	-253	52
2016	282	-301	-19
2017	364	-300	64
2018	278	-307	-29
2019	274	-314	-40
2020	346	-336	10
2021	379	-400	-21
Summe	6.036	-5.861	175



Höchste abgeschlossene Ausbildung der Einwohner > 15 Jahre in Amras 2001 - 2020

Gebietseinheit	Jahr	Höchste abgeschlossene Ausbildung in Prozent				Summe
		Pflichtschule	Lehre	Mittlere/höhere Schule	Hochschule	
Amras	2001	34,5	30,7	26,1	8,7	100,0
	2011	30,0	28,9	28,9	12,2	100,0
	2020	27,1	28,9	28,0	16,0	100,0
Gesamtstadt	2001	34,3	25,6	26,4	13,7	100,0
	2011	24,8	24,5	31,1	19,6	100,0
	2020	23,9	21,9	28,1	26,1	100,0



Kinderbetreuungs- und Bildungseinrichtungen im Stadtteil AMRAS					
Jahr: 2022/2023					
Einrichtung	Anzahl	Ki./Schüler/Stud.	Lehrer	Klassen	Name, Adr.
Städtische Kindergärten	2	.			KG Lönsstraß
Städt. Kinderkrippen	1	.			KK Lönsstraß
Städt. Horte	1	.			Hort Domanig
Private Kindergärten	2	.			KG Amras Pfa
Private Kinderkrippen	2	.			KK Amras Pfa
Private Horte	-				
Private Kinderspielgruppe ¹⁾	-				
Volksschulen:	2	385	44	23	VS Amras, Ki
Mittelschulen:	-				
Polytechnischer Lehrgang	-				Die Polytechn
Sonderschule	-				Das Sonderpä
Gymnasien	-				
HTL	-				
HAK	-				
Berufsschulen	-				
Sonstige	-				
Fachhochschule MCI	-				
Universität Innsbruck	-				
Medizinische Universität	-				
1) Kinderspielgruppen kennzeichnet, dass eine Öffnung nicht zwingend während des gesamten Kindergartenjahres gewährleistet sei					
- nicht vorhanden					
. keine Daten verfügbar					
KG = Kindergarten					
KK = Kinderkrippe					

Bevölkerung Amras nach dem Erwerbsstatus 2019									
								Amras	Innsbruck
Erwerbspersonen						2.797	68.161		
	davon erwerbstätig					2.670	65.007		
		davon aktiv erwerbstätig				2.613	63.711		
			davon Vollzeit			1.507	35.171		
			davon Teilzeit			864	21.917		
			davon unbekannt ob Vollzeit/Teilzeit, Grundwehrdienst, Zivildienst			242	6.623		
			davon temporär abwesend (Annahme aufrechtes Dienstverhältnis)			57	1.296		
	davon arbeitslos					127	3.154		
Nicht-Erwerbspersonen						2.372	63.817		
	davon Personen unter 15 Jahre					697	15.596		
	davon Personen mit Pensionsbezug					1.030	26.190		
	davon Schüler, Studenten 15 Jahre und älter					206	8.584		
	davon sonstige Nicht-Erwerbspersonen					439	13.447		
Zusammen						5.169	131.978		
Quelle: Statistik Austria; Abgestimmte Erwerbsstatistik 2019									

Erwerbstätige Amras nach der Stellung im Beruf 2019			
		Amras	Innsbruck
Unselbständig Erwerbstätige		2.440	58.612
	davon ArbeiterInnen (inkl. Lehrlinge)	818	18.209
	davon Angestellte (inkl. Lehrlinge)	1.465	36.858
	davon sonstige unselbständig Erwerbstätige	157	3.545
Selbständig Erwerbstätige (inkl. mithelfende Familienangehörige)		230	6.395
Zusammen		2.670	65.007
Quelle: Statistik Austria; Abgestimmte Erwerbsstatistik 2019			

Arbeitsstätten Amras				
Gesamt	428			
in % aller Arbeitsstätten Innsbrucks	3,3			
Top 3 Wirtschaftsabschnitte:				
Handel	126			
Freiberufliche/techn. Dienstleistungen	50			
Gesundheits- und Sozialwesen	50			
Beschäftigte Amras				
Gesamt	2.848			
in % aller Beschäftigten Innsbrucks	2,7			
Top 3 Wirtschaftsabschnitte:				
Handel	1.115			
Beherbergung und Gastronomie	591			
Gesundheits- und Sozialwesen	292			
Quelle: Arbeitsstättenzählung 2018				

Entwicklung der Preise für neue und gebrauchte Eigentumswohnungen 2012 - 2021

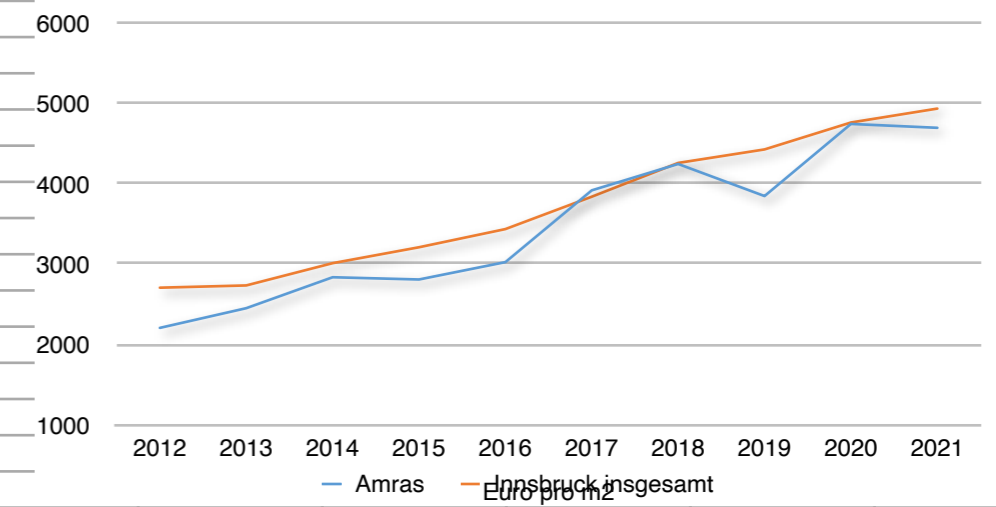
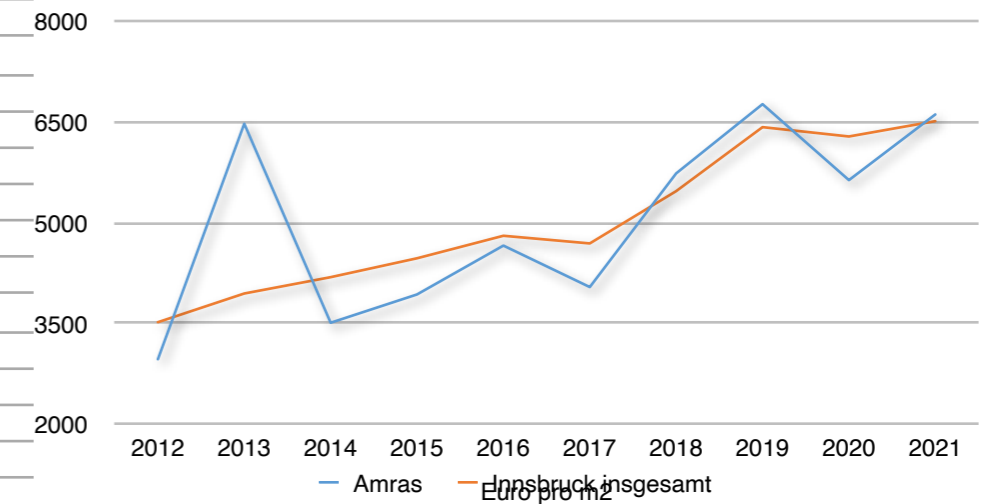
Neue Eigentumswohnungen

Gebiet	2012	2013	2014	2015	2016	2017	2018	2019	2020	2021
Amras	2.966	6.470	3.509	3.930	4.657	4.040	5.731	6.761	5.631	6.608
Innsbruck insgesamt	3.517	3.944	4.187	4.468	4.803	4.689	5.467	6.419	6.280	6.508

Gebrauchte Eigentumswohnungen

Gebiet	2012	2013	2014	2015	2016	2017	2018	2019	2020	2021
Amras	2.203	2.448	2.833	2.805	3.021	3.914	4.242	3.843	4.740	4.692
Innsbruck insgesamt	2.703	2.731	3.008	3.206	3.432	3.835	4.255	4.423	4.758	4.931

Quelle: prochecked Immobilien OG - Marktberichte



Flächen nach Benützungsort 2021				
Benützungsorten	für ... ha der Katastralgemeinde ... ist nebenstehende Benützungsort ausgewiesen			
	KG Amras	Innsbruck Stadt		
Bauflächen	53,0255	454,6290		
Gebäude	52,3672	430,3562		
Gebäudenebenflächen	0,6583	24,2728		
Landw. genutzte Flächen	72,2993	717,8608		
Äcker/Wiesen/Weiden	72,1469	685,8294		
Dauerkultur/Erwerb	- 0	5,7750		
Verbuschte Flächen	0,1524	26,2564		
Gartenland	55,0697	872,7446		
Wald¹⁾	135,8415	4.316,6217		
Gewässer	17,9287	158,8941		
fließend	13,0574	134,0558		
stehend	3,7425	4,6489		
Gewässerrandflächen	- 0	18,9033		
Sumpf	1,1288	1,2861		
Straßenanlagen	74,7116	571,4048		
Straßenverkehrsanlagen ²⁾	66,0224	534,9050		
Parkplätze	8,6892	36,4998		
Bahnanlagen	5,8622	63,0480		
Sonstige Flächen	76,8040	3.335,7797		
Betriebsflächen	64,9364	289,5204		
Abbauf Flächen	- 0	13,9487		
Freizeitflächen	8,0793	91,2258		
Friedhöfe	3,7883	18,1704		
Vegetationsarme Fläche	- 0	41,8942		
Alpen	- 0	210,2131		
Fels und Geröll	- 0	2.670,8071		
Gesamtfläche	491,5425	10.490,9827		
Grundstücksanzahl	2.205	22.336		
1) Inkl. Flächen für Forststraßen 2) Inkl. Verkehrsrandflächen				
Quelle: Bundesamt für Eich- und Vermessungswesen; Grundstücksdatenbank				

Von der Stadt betreute öffentlich zugängliche Erholungs- und Spielanlagen

(Stand: Oktober 2021)

Merkmale	Amras	Innsbruck Stadt
Anzahl der Erholungs- und Spielanlagen	4	63
Flächen in m²		
Spielplatzfläche	1.813	84.738
Liegewiesen	13.709	64.902
Hundefreilaufzonen	2.364	7.044
Blumenwiesen	447	18.456
Landschaftswiesen	1.894	59.801
Ausstattung der Erholungs- und Spielanlagen		
Trinkbrunnen	3	88
Abfallbehälter	49	1.147
Sitzbänke	85	1.887
Sackerlspender	14	183
Sportangebot	3	89
Rasenplatz	- 0	6
Fußballplatz	1	13
Basketballplatz	- 0	16
Volleyballplatz	- 0	4
Tischtennistisch	1	36
Slacklineplatz	- 0	7
Kletteranlage	1	4
Skateanlage	- 0	3
Quelle: Stadtmagistrat Innsbruck, MA III, Grünanlagen		

Gebäude- und Wohnungseigenschaften 2022 (Stand: April 2022)

Stat. Bezirk	Stat. Stadtteil	Zspr.	Anzahl Gebäude	dav. Wohngeb. f. priv. Wohnz.	Anzahl der NTZ	Wohngebäude nach Wohnungszahl										Bauperiode der Gebäude												Wohnungen nach der Anzahl der Räume												Wohnungen nach Nutzflächenkategorien							
						Gesamt	dav. Whg.	1-2	3-9	10-19	20 u. mehr	vor 1919	1919-44	1945-60	1961-70	1971-80	1981-90	1991-00	2001-10	2011-20	ab 2021	1	2	3	4	5	6	7	8	9	10	≥ 11	< 35 m²	35 bis < 45m²	45 bis < 60 m²	60 bis < 90 m²	90 bis < 110 m²	110 bis < 130 m²	130 bis < 150 m²	≥ 150 m²							
50	Anras	500	123	71	661	290	39	23	9	-0	9	6	6	15	13	9	19	30	15	1	19	62	61	89	33	13	7	3	-0	2	1	21	10	52	112	39	25	16	15								
		501	294	56	465	163	33	19	3	-0	5	4	11	95	140	5	8	6	15	5	26	28	46	33	19	9	0	-0	1	-0	19	13	23	62	26	10	6	4									
		502	39	29	98	60	23	6	-0	-0	12	-0	4	3	4	2	1	10	3	-0	6	11	14	15	7	4	2	-0	-0	1	5	8	11	21	2	4	2	7									
51	Anras	510	105	67	724	584	24	20	12	11	12	3	5	12	6	12	32	17	6	-0	110	137	187	96	39	8	1	4	-0	1	1	105	55	164	165	67	14	5	9								
		511	98	83	606	501	26	36	21	-0	5	12	23	34	10	2	-0	3	7	2	6	42	97	241	98	8	3	-0	4	1	1	4	18	44	320	92	9	3	11								
		512	96	82	636	546	29	33	16	4	4	7	16	23	4	9	13	4	16	-0	54	63	165	166	49	19	6	2	-0	-0	2	14	81	108	261	45	19	8	10								
52	Gewerbegebiet Rollau	513	100	80	428	301	42	36	2	-0	2	7	42	9	1	4	1	24	8	2	3	24	97	131	23	9	6	6	1	-0	1	3	12	79	140	32	11	2	22								
		514	83	72	441	400	22	47	2	-1	1	20	31	5	2	-0	17	3	4	-0	16	74	172	101	22	5	8	1	-0	1	1	31	209	123	13	7	6	10									
		520	166	23	385	23	20	3	-0	-0	-0	-0	14	39	13	15	12	16	41	16	-0	1	7	9	4	1	1	-0	-0	-0	-0	-0	1	15	1	4	1	1									
52	Gewerbegebiet Rollau	521	142	23	453	28	22	1	-0	-0	2	-0	9	31	24	22	29	6	14	5	-0	5	9	9	3	2	-0	-0	-0	1	-0	1	6	9	3	3	3	3									
		522	79	9	246	11	8	1	-0	-0	-0	-0	2	7	8	7	16	12	16	11	2	1	1	4	3	-0	-0	-0	-0	-0	-0	-0	3	3	1	3	3	-0	-0								
AMIRAS		1.325	594	5.143	2.907	288	225	65	16	82	69	165	273	225	87	146	131	145	42	242	448	856	913	300	77	36	16	5	5	9	172	232	698	1.231	323	107	62	92									
INNSBRUCK STADT		16.482	11.747	104.190	79.664	5.081	3.928	2.002	736	2.482	1.924	1.839	2.114	1.692	1.306	1.287	1.835	1.690	313	9.820	14.845	21.201	20.235	8.747	2.811	1.092	473	201	107	132	8.607	7.770	15.931	28.536	9.919	4.435	2.008	2.458									

Quelle: AGWR II Online

Niedergelassene Ärzte in der KG Amras nach Geschlecht und Kassenverträgen 2022 (Stand: März/April 2022)

Fachrichtung	Geschlecht		Gesamt	Kassenvertrag	
	m	w		mit Kassenvertrag	ohne Kassenvertrag
Allgemeinmedizin	2	3	5	1	4
Anästhesiologie und Intensivmedizin	- 0	- 0	- 0	- 0	- 0
Augenheilkunde u. Optometrie	1	1	2	- 0	2
Chirurgie	3	- 0	3	2	1
Frauenheilkunde u. Geburtshilfe	4	- 0	4	1	3
Gerichtsmedizin und Pathologie	- 0	- 0	- 0	- 0	- 0
Hals-, Nasen-, Ohrenkrankheiten	- 0	2	2	2	- 0
Haut- u. Geschlechtskrankheiten	- 0	- 0	- 0	- 0	- 0
Hygiene und Mikrobiologie	- 0	- 0	- 0	- 0	- 0
Innere Medizin	- 0	1	1	- 0	1
Kinder- u. Jugendheilkunde	1	1	2	2	- 0
Lungenkrankheiten	- 0	- 0	- 0	- 0	- 0
Medizinische u. Chemische Labordiagnostik	- 0	- 0	- 0	- 0	- 0
Neurochirurgie	- 0	- 0	- 0	- 0	- 0
Neurologie	- 0	- 0	- 0	- 0	- 0
Orthopädie und orthopädische Chirurgie	1	- 0	1	1	- 0
Physikalische Medizin und Allgemeine Rehabilitation	1	- 0	1	- 0	1
Plastische, Ästhetische und Rekonstruktive Chirurgie	- 0	- 0	- 0	- 0	- 0
Psychiatrie	- 0	- 0	- 0	- 0	- 0
Radiologie	1	- 0	1	- 0	1
Unfallchirurgie	1	- 0	1	- 0	1
Urologie	1	- 0	1	1	- 0
Zahn-, Mund- und Kieferheilkunde	5	3	8	5	3
Mund-, Kiefer- und Gesichtschirurgie					
Insgesamt	21	11	32	15	17
Ärzte mit mehreren Disziplinen wurden im Hauptfach gezählt.					
Quelle: Ärztekammer für Tirol und Landes Zahnärztekammer Tirol.					

